



## СВЕТИЛЬНИКИ

### IM-CLOUD-LUM

## ПРИМЕНЕНИЕ

- Современный яркий светодиодный светильник предназначен для освещения офисных, торговых и других общественных и производственных помещений.

## ОСОБЕННОСТИ

- Светильник имеет хороший индекс цветопередачи, это обеспечивает точное восприятие цветовых оттенков.
- Серия включает модели с одним цветом свечения и модели Day4000-MIX с тремя цветами свечения в одном светильнике. Настройка фиксированного цвета свечения в моделях Day4000-MIX осуществляется переключателем на корпусе светильника перед его установкой и не требует пульта или других элементов управления при эксплуатации.

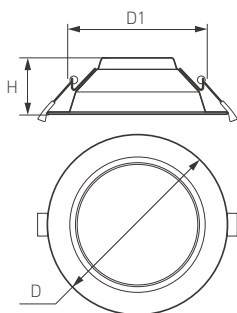


Рис. 1. Чертеж и габаритные размеры.

## ПАРАМЕТРЫ

Напряжение питания сети	<b>АС 230 В, 50/60 Гц</b>
Угол освещения	<b>90°</b>
Индекс цветопередачи	<b>CRI&gt;80</b>
Коэффициент мощности	<b>≥0.9</b>
Коэффициент пульсации	<b>&lt;1%</b>
Срок службы*	<b>50 000 ч</b>
Степень защиты от внешних воздействий	<b>IP40</b>
Рабочая температура окружающей среды	<b>-20... +40 °C</b>
Класс защиты от поражения электрическим током	<b>II</b>
Гарантийный срок	<b>36 мес</b>

\* При соблюдении условий эксплуатации и снижении яркости не более чем на 30% от первоначальной.



## УСТАНОВКА И ПОДКЛЮЧЕНИЕ

- Вырежьте отверстие в потолке по размерам, указанным в таблице для данной модели светильника.
- Для модели Day4000-MIX задайте оттенок свечения светильника. Для этого установите переключатель на тыльной стороне светильника в одно из 3 положений: 3000 К (теплый белый), 4000 К (дневной белый), 6000 К (белый).
- Подключите светильник к выходу драйвера (маркировка «SEC» / «OUTPUT» / «Выход»), используя соответствующие разъемы.
- Подключите обесточенные провода сети AC 230 В к входу драйвера (маркировка «PRI» / «INPUT» / «Вход»).
- Отведите скобы держателя вверх и вставьте светильник вместе с драйвером в отверстие.
- Включите светильник и проверьте его работоспособность.

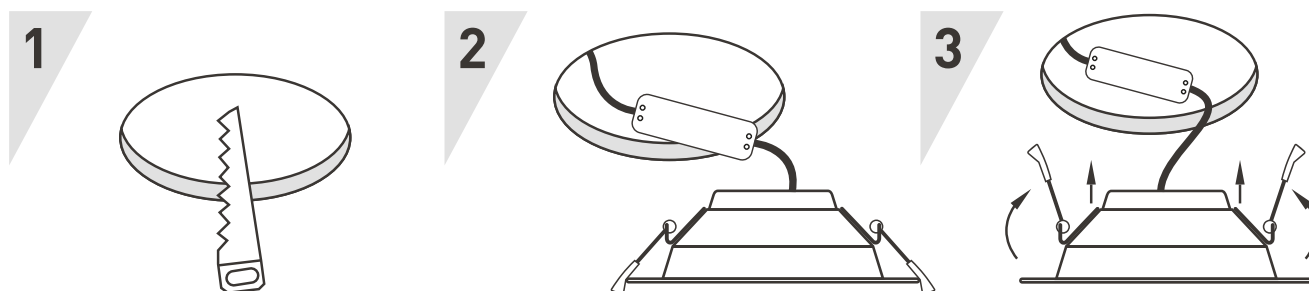


Рис. 2. Установка и подключение светильника.